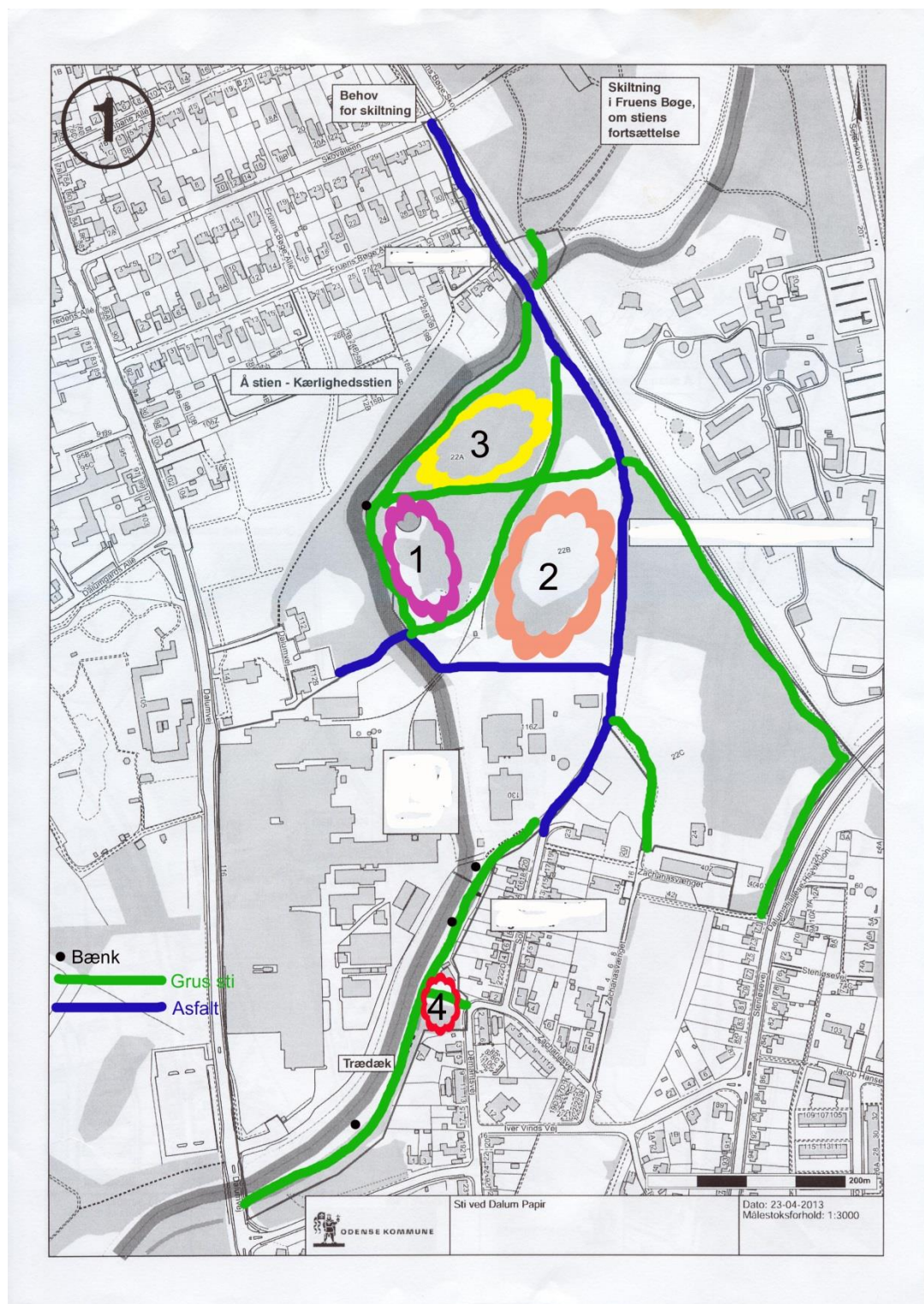


Formål: at komme med forslag til hvordan området langs Odense Å mellem Skov Alléen og Dalumvej kan anvendes til gavn for beboere i Dalum og Hjallese.

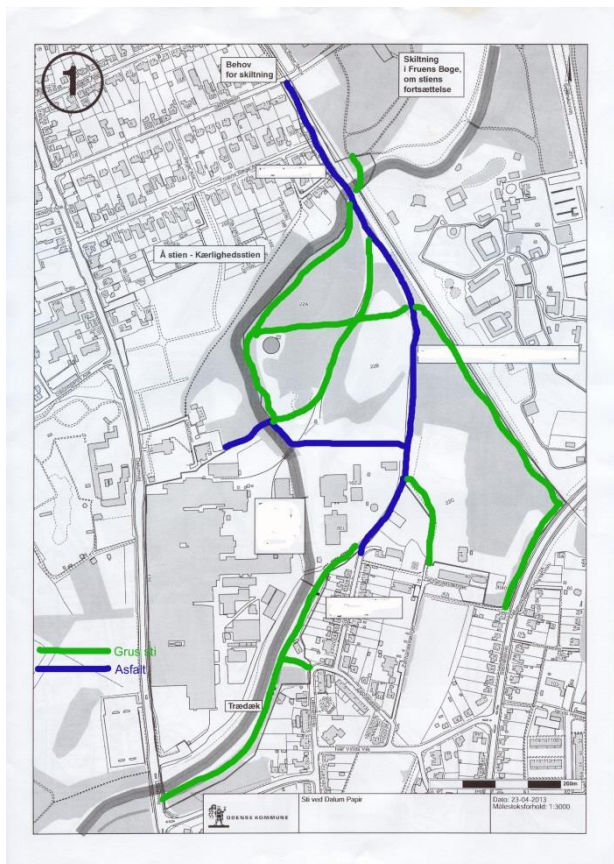


Cykel-/gangstier:

- **En hurtig cykelsti** mellem Skov Alléen og Solbakken: Skal give hurtig adgang mellem Dalum og Hjallesø.
 - o Dalum enden har:
 - Fruens Bøge Station og
 - Dalum centeret.
 - o Hjallesø har:
 - Dalum skolen
 - Dalum Hallen
- **En hurtig cykelsti** mellem Dalum Kirke og cykelstien nævnt ovenfor. Skal give hurtig adgang til:
 - o Dalum Bibliotek og Dalum Idrætsforening fra Hjallesø området.

De hurtige cykelstier belægges med asfalt og belysning, så de kan bruges året rundt. En bredde på 2 meter bør være nok.

- De øvrige stier laves som **grusstier** magen til å-stien længere inde mod byen.
 - o Formål:
 - At have en sammenhængende sti, der forbinder å-stien fra byen med å-stien vest for Dalumvej.
 - At forbinde Engen med det nye område.
 - Stien langs Svendborgbanen laves som mountain bike sti, som dog også kan bruges af gående. (eller mountain bike stien etableres parallelt med gå-stien med diverse udfordringer undervejs).
 - De øvrige stier laves for at lave genveje og variationer.



Rekreative områder:

- Område 1 indrettes fx med:
 - Overdækket bålplads (>5 meter i diameter)
 - Picnic plads
 - Fiskeplads
 - Par-cour / skaterplads
 - Legeplads
 - Mini scene
 - Petanque bane
 - Kunstig strand / stor sandkasse
 - Kunstig høj (A la Sige Ø)
 - Klatrevæg på eksisterende silo
 - Bænke
 - Kano optagningsplads
- Område 2 indrettes fx med:
 - Vild natur eller
 - Dyrefold
- Område 3 indrettes fx med:
 - Skov
 - Labyrint
 - Tarzan sti
- Område 4 indrettes fx med:
 - Picnic plads
 - Bål plads
 - Kano optagningsplads
 - Bænke
- Område 1,2 og 3 kan indrettes med:
 - Pæle til orienteringsløb
 - Hjerte sti

Kunst.

Området kan indrettes med kunst som på en eller anden måde symboliserer Dalum's historie:

- Dalum papirfabrik: fx bruge det karakteristiske bølge tag langs Dalumvejen ved konstruktion af overdækket bålplads? Eller legeplads inspireret af fabrikkens skorstene?
- Måske kan nogle af de gamle maskiner/valser bruges direkte som skulptur?
- Genbruge/bevare siloen i område 1.

Navngivning.

- Stier kunne navngives med inspiration fra Dalum Papirfabrik:
 - Papirstien
 - Cellulosestien
 - Valsestien
- Hele området kunne kaldes: Papyrus